

Comment communiquer?

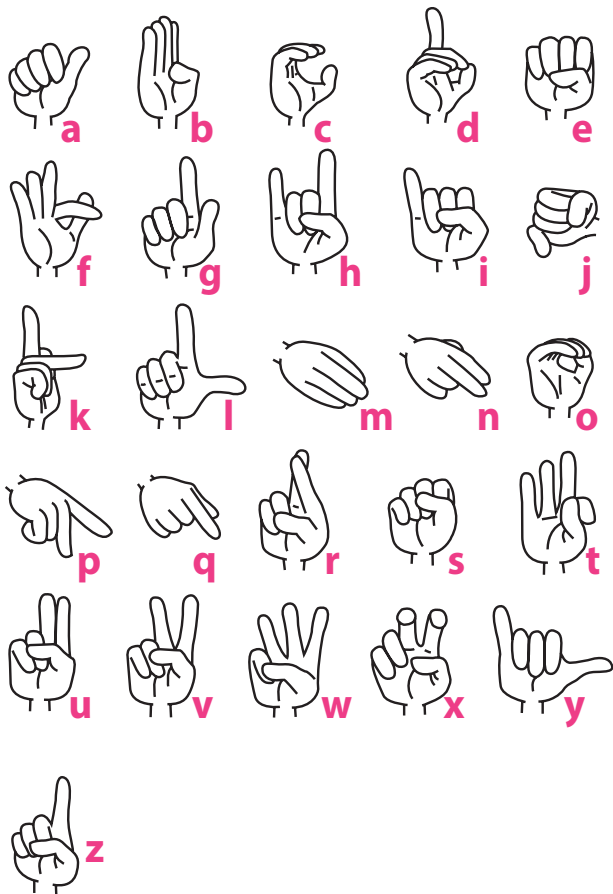
Conseillé:

Parler à voix normale
Parler en face de la personne
Articuler clairement
Faire des phrases courtes et simples
Faire un petit geste
Écrire

A éviter:

Parler à haute voix
Cacher la bouche
Tourner la tête
Parler rapidement
Faire des phrases longues et compliquées
Se répéter

Dactylogogie de la langue des signes



Qui
sommes-nous ?

L'**afda** est née de la volonté de parents et bénéficie du soutien financier de l'ARS (Agence Régionale de Santé) et du Conseil Général.

L'**afda** est une association de loi 1901, gestionnaire de services de soins pour enfants et adolescents déficients auditifs.

Son conseil d'administration est principalement composé de parents d'enfants sourds et malentendants.

La mission de l'**afda** est d'accompagner, conformément à la loi de 2005*, le projet de vie élaboré par les parents pour leur enfant déficient auditif afin qu'il accède à la plus grande autonomie possible.

*loi du 11 février 2005 pour l'égalité des droits et des chances, la participation et la citoyenneté des personnes handicapées renforcent les actions en faveur de la scolarisation des élèves handicapés.

afda

ASSOCIATION FINISTÉRIENNE POUR DÉFICIENTS AUDITIFS
175 rue Jean Monnet - ZA Prat Pip Sud - 29490 GUIPAVAS
Tél : 02.98.32.82.30 - Fax : 02.98.32.83.51
Courriel : secretariat@afda.fr
www.afda.fr

la déficience
auditive
c'est quoi ?



afda

ASSOCIATION FINISTÉRIENNE
POUR DEFICIENTS AUDITIFS

Les différents degrés de surdité

Déficience profonde: Perte supérieure à 90 dB	90
Déficience sévère: Perte de 70 à 90 dB	70
Déficience moyenne : Perte de 40 à 70 db. Seule la parole forte est perçue	40
Déficience légère : Perte de 20 à 40 dB. Certaines syllabes et les voix chuchotées échappent au malentendant	20
Audition normale: Perte inférieure à 20 dB	0 dB (HL)

Échelle des pertes auditives

Marteau-pilon	120	Seuil de la douleur
Musique forte	100	Bruits dangereux
Rue très animée	80	Bruits fatiguants
Conversation normale	60	Bruits gênants
Appartement très calme	40	
Vent dans les feuilles	20	Bruits légers
Désert	10	

Échelle des sons

Les différents types de surdité

Toute les surdités sont différentes :

Latéralité :

Une ou les deux oreilles sont touchées

Apparition :

Brusque ou évolutive

Innée ou acquise : avant ou après l'usage de la parole

Degré :

Légère, moyenne, sévère, profonde ou totale (= cophose)

Type :

Perception (le cerveau reçoit mal le message), transmission (l'oreille envoie mal l'information au cerveau) ou mixte

Mais il y a aussi :

La presbycusie (vieillesse de l'oreille)

Les surdités toxiques (dues aux médicaments)

Les surdités «professionnelles» (environnement bruyant prolongé)

La surdité, c'est quoi ?

Les différents appareillages

Le contour d'oreille

Il s'agit essentiellement d'un amplificateur: il augmente le volume



L'implant cochléaire

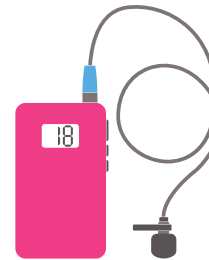
Appareil qui stimule les terminaisons nerveuses dans l'oreille pour restituer les sons (il touche les fréquences et le volume)

Les systèmes vibrants

Systèmes par conduction osseuse, pour les surdités de transmission

Le micro HF

Transmission qui permet une relation privilégiée entre un émetteur (personne qui parle) et un récepteur (branché sur l'appareil de la personne sourde)



La boucle magnétique

Le son provient d'un micro, d'un équipement de sonorisation, d'une tv, et est transmis à l'appareil auditif de la personne qui peut ainsi l'entendre sans être gênée par des éventuels bruits ambiants. Ce système est principalement utilisé dans des lieux publics (salles de conférences, cinémas, tribunaux, églises, guichets, etc.) mais peut également être installé à domicile

Attention !

Contours, implants ou vibrateurs ne restituent pas une audition «normale»

Les différents modes de communication

L'oral associé à la lecture labiale

Le code LPC

Mode de communication qui permet d'utiliser la lecture labiale sans ambiguïté et de recevoir la langue orale, de façon visuelle, dans son intégralité.



La Langue des Signes Française (LSF)

Langue vivante à part entière

Communication sans parole

Signes basés sur l'utilisation des mains, du corps dans l'espace, du regard, des expressions du visage



il mange une orange (il // orange // mange)

Le français signé

Utilisation simultanée de la parole et de signes de la LSF placés dans l'ordre syntaxique de la langue française

F.C.S.C.

Français Complété Signé Codé

Contactez nous !

par téléphone
02 98 32 82 30

ou par courriel
secretariat@afda.fr