

Qui
sommes-nous ?

L'**afda** est née de la volonté de parents et bénéficie du soutien financier de l'ARS (Agence Régionale de Santé) et du Conseil Général.

L'**afda** est une association de loi 1901, gestionnaire de services de soins pour enfants et adolescents déficients auditifs.

Son conseil d'administration est principalement composé de parents d'enfants sourds et malentendants.

La mission de l'**afda** est d'accompagner, conformément à la loi de 2005*, le projet de vie élaboré par les parents pour leur enfant déficient auditif afin qu'il accède à la plus grande autonomie possible.

*loi du 11 février 2005 pour l'égalité des droits et des chances, la participation et la citoyenneté des personnes handicapées renforcent les actions en faveur de la scolarisation des élèves handicapés.

afda

ASSOCIATION FINISTÉRIENNE POUR DÉFICIENTS AUDITIFS
175 rue Jean Monnet – ZA Prat Pip Sud – 29490 GUIPAVAS
Tél : 02.98.32.82.30 – Fax : 02.98.32.83.51
Courriel : secretariat@afda.fr
www.afda.fr

L'audition
de votre
enfant :



afda

ASSOCIATION FINISTERIENNE
POUR DEFICIENTS AUDITIFS



Vous avez des questions, des doutes, besoin d'aide?

Les trois services de l'**afda**, **CAMSP** (Centre d'Action Médico-Sociale Précoce), **IES** (Institut d'Éducation Sensorielle), **SSEFS** (Service de Soutien à l'Éducation Familiale et à la scolarité) travaillent pour favoriser l'intégration sociale des jeunes déficients auditifs en mettant en œuvre :

- Un accompagnement spécifique et personnalisé de l'enfant/adolescent sur les plans : scolaire, éducatif et thérapeutique,
- Un accompagnement des parents sur le plan du retentissement de la surdité sur la famille et dans la compréhension des incidences de la déficience auditive de leur enfant sur son développement linguistique, intellectuel et psycho-affectif.

En cas de suspicion de surdité, vous avez la possibilité de faire examiner votre enfant :

- au sein du CAMSP par notre médecin ORL,
- ou chez un ORL de votre choix, en libéral ou à l'hôpital.

Si le diagnostic de surdité est posé, vous pouvez prendre contact avec l'AFDA de Guipavas.

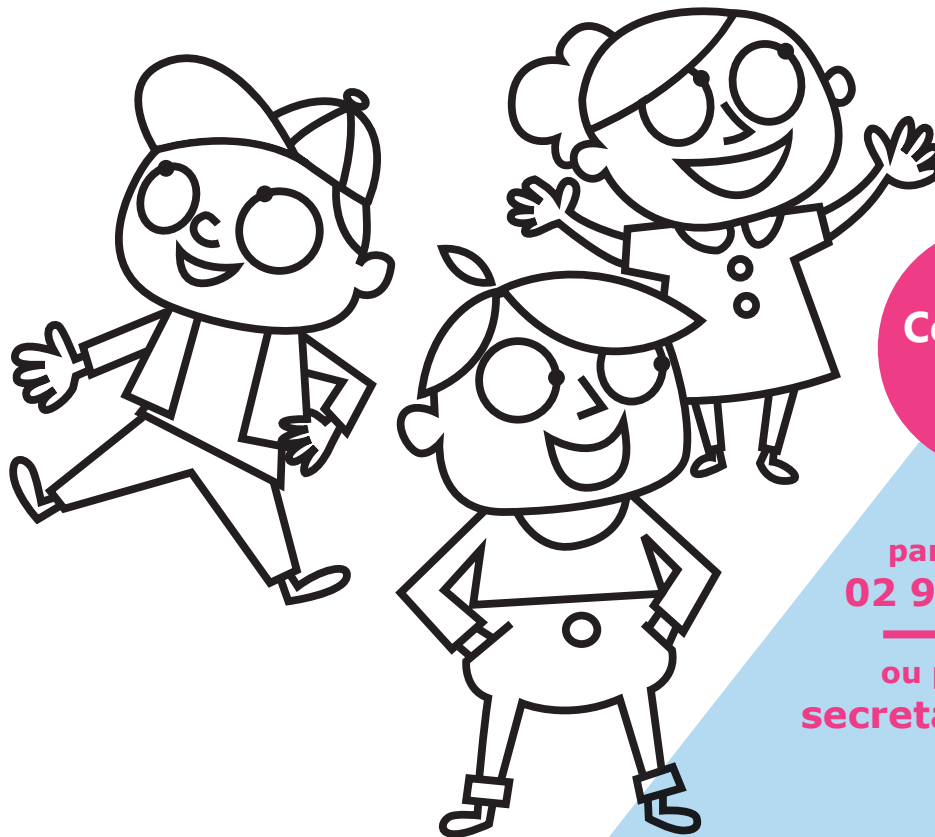
Lors de ce premier entretien, vous pouvez exposer votre parcours et vos interrogations ainsi que vos souhaits.

Les professionnels de l'**afda** vous présentent le service et les possibilités de travailler ensemble.

Chaque enfant, chaque famille est unique, l'accompagnement est par conséquent ajusté à chaque situation et se modifie au fur et à mesure que l'enfant grandit.

A l'issue de ce premier entretien, vous pouvez choisir de vous inscrire dans le service ou préférer d'autres chemins.

Ce choix vous appartient.



Contactez nous !

par téléphone
02 98 32 82 30

ou par courriel
secretariat@afda.fr